

AQUAREVA

BL-311 • BL-311/I

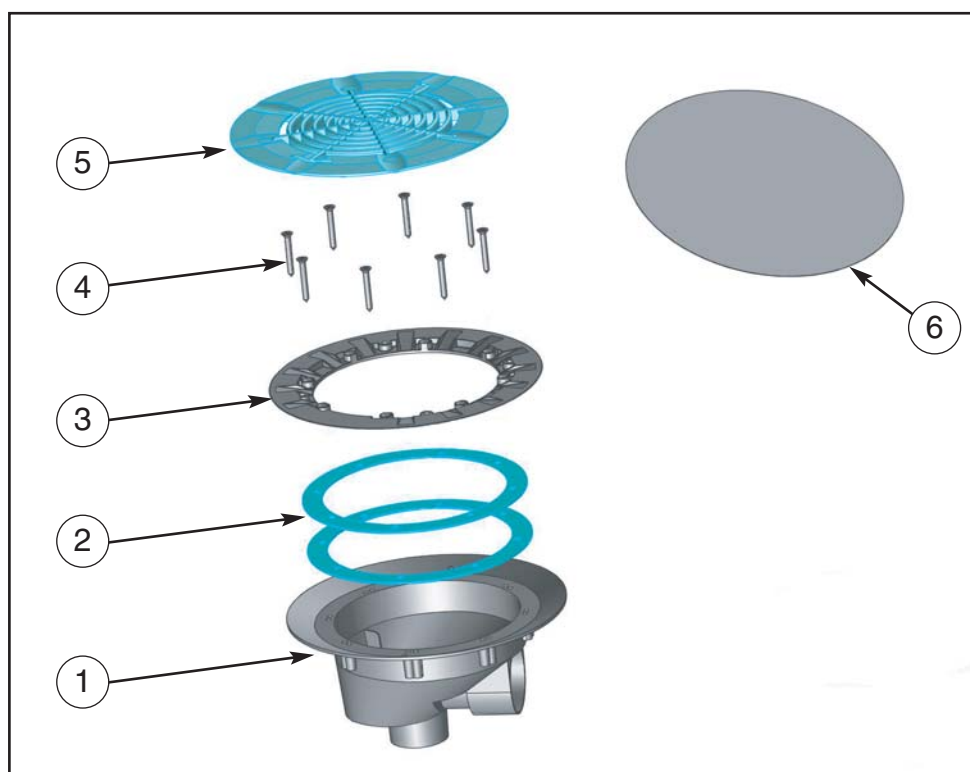
BB-310 • BB-310/I

BONDE DE FOND EN ABS



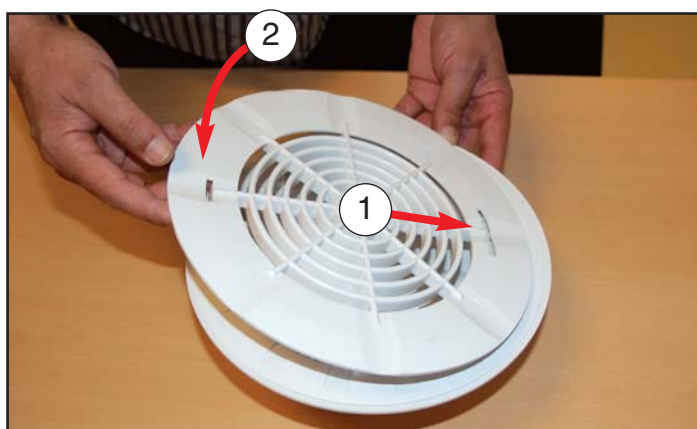
NOTICE D'INSTALLATION ET CONSEILS D'UTILISATION

ECLATÉ MODÈLE GRILLE À CLIP



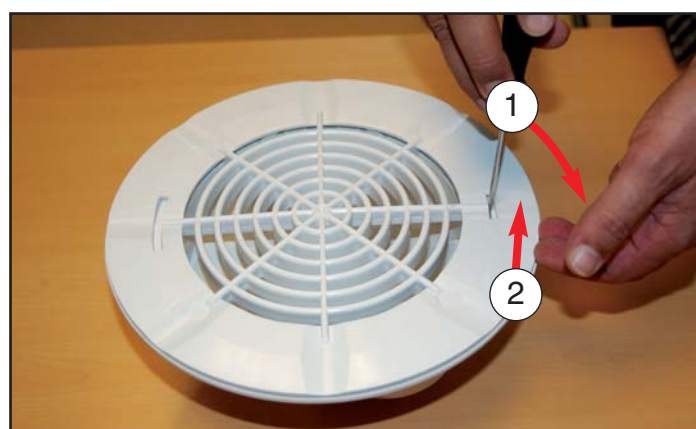
REPÈRE	NBRE	DÉSIGNATION	MATIÈRE
1	1	Corps de bonde	ABS
2	2	Joints de bride (*)	SBR
3	1	Bride	ABS
4	8	Vis de bride Fz ST5.5 X 25 A4	Inox A4
5	1	Grille	ABS
6	1	Protection chantier	

(*) livrés uniquement avec modèle liner (BL311).



Mise en place de la grille à clip :

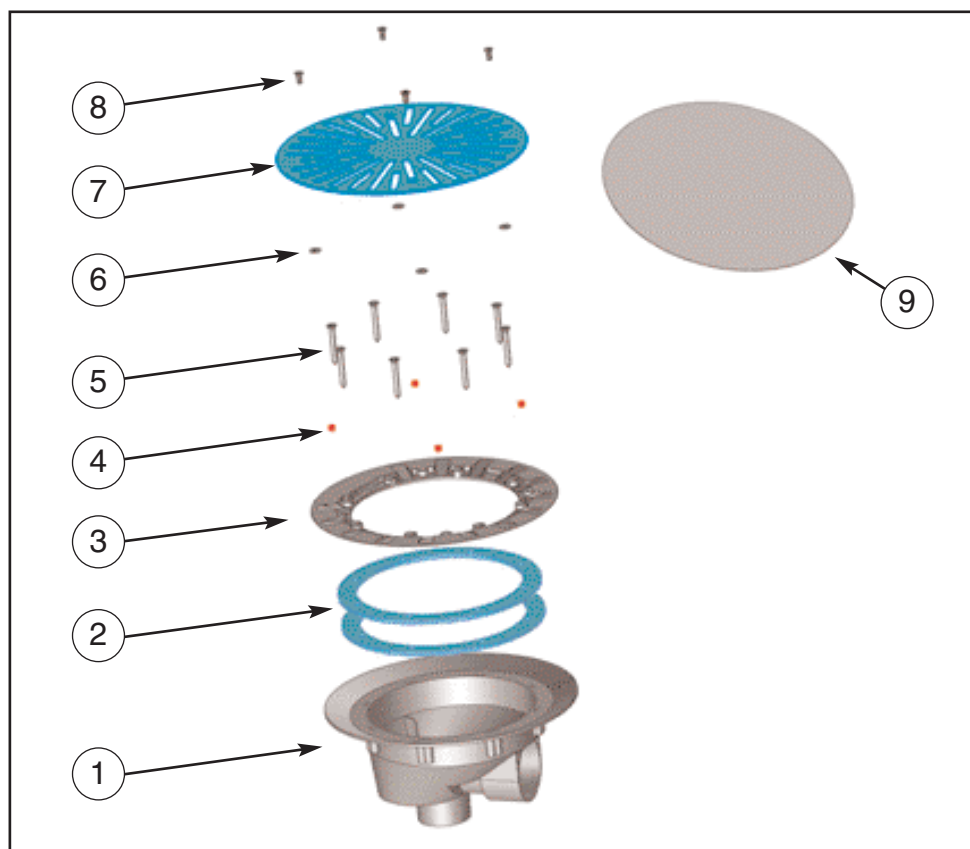
- 1 - Insérer le grand ergot de la grille dans son logement.
- 2 - Basculer la grille pour la clipper.



Retrait de la grille à clip :

- 1 - Insérer et enfoncer un tournevis plat dans la petite fente. Pencher éventuellement le tournevis vers l'extérieur de la bonde.
- 2 - Soulever et retirer la grille.

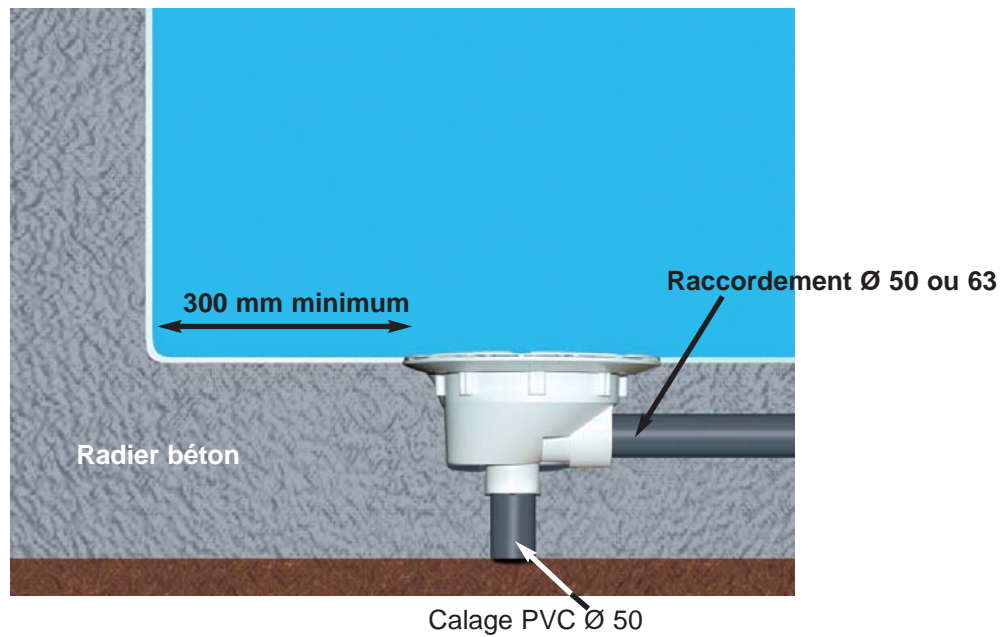
ECLATÉ MODÈLE GRILLE INOX



REPÈRE	NBRE	DÉSIGNATION	MATIÈRE
1	1	Corps de bonde	ABS
2	2	Joints de bride (*)	SBR
3	1	Bride	ABS
4	4	Insert M5 N12 BancLock	Laiton
5	8	Vis de bride Fz ST5.5 X 25 A4	Inox A4
6	4	Rondelle entretoise M5	Inox A4
7	1	Grille inox	Inox 316L
8	4	Vis de grille TF Z M5-12	Inox A4
9	1	Protection chantier	

(*) livrés uniquement avec modèle liner (BL311I).

IMPLANTATION



DEBITS MAXIMUM	
en piscine privée	: 8 m ³ /h avec tuyauterie Ø 50 15 m ³ /h avec tuyauterie Ø 63
en piscine collective	: 12 m ³ /h avec tuyauterie Ø 63 15 m ³ /h avec tuyauterie Ø 75

Les débits en piscine collective sont donnés pour une vitesse de passage de 0,3 m³/h/m² au niveau de la grille et une vitesse de circulation maximale de 1,5 mètre par seconde dans les tuyauteries d'aspiration.

CONSEILS D'INSTALLATION

- Utiliser la sortie latérale pour relier la bonde au système de filtration. Raccorder de préférence une tuyauterie de 2".
- Si besoin, défoncer l'opercule pour utiliser la sortie verticale.
- La sortie verticale pourra être utilisée pour raccorder une vidange gravitaire si la configuration du terrain le permet.
- Ne pas utiliser les deux sorties simultanément reliées au système de filtration. Par mesure de sécurité, ne pas dépasser les débits indiqués ci-dessus.